

Wie können Sie helfen?

⇒ Sie möchten Mitglied im Verein IMEDI BRUCHSAL e.V. werden?

Besuchen Sie unsere Homepage, laden Sie einen Aufnahmeantrag herunter und senden ihn an die angegebene Adresse.

⇒ Sie möchten den Verein IMEDI BRUCHSAL e.V. mit einer Spende unterstützen?

Unsere Kontodaten:
Volksbank Bruchsal-Bretten eG
IBAN: DE09 6639 1200 0000 2319 59
BIC: GENODE61BTT

Bitte hinterlassen Sie im Feld "Verwendungszweck" auch Ihre Kontaktdaten, damit wir Ihnen zum Jahresende eine Spendenbescheinigung zusenden können.

⇒ Weitere Unterstützungsmöglichkeiten, wie z.B. den Erwerb von Handarbeitswaren oder unseres IMEDI-Honigs finden Sie auf unserer Homepage www.imedi-bruchsal.jimdo.com

Ein afrikanisches Sprichwort sagt:

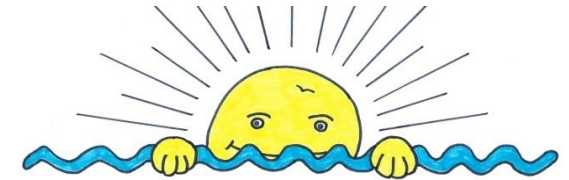
„Wenn viele kleine Leute an vielen kleinen Orten viele kleine Dinge tun, können sie das Gesicht der Welt verändern.“



Kontakt:

WWW.IMEDI-BRUCHSAL.JIMDO.COM

IMEDI-BRUCHSAL@WEB.DE



IMEDI BRUCHSAL e.V.

Gemeinnütziger Verein zur direkten Unterstützung einzelner hilfsbedürftiger Menschen in Not

IMEDI bedeutet HOFFNUNG

„Das Leben ist ein Weg mit vielen Stolpersteinen, mit vielen Höhen und Tiefen, mit vielen Tränen und vielen Lächeln aber jede Träne, die du in ein Lächeln verwandelst, bringt ein Lächeln in dein Herz.“

(Ina, 1. Vorsitzende IMEDI)

Wer sind wir?

Wir sind Menschen, die von Ina Henninger motiviert wurden, diesen Verein in Bruchsal zu gründen. Unser Ziel ist es, Menschen zu helfen, deren Einzelschicksal sie in eine sehr schwere Lage gebracht hat. Dies soll individuell, direkt, unbürokratisch und ohne lange Wege über große Hilfsorganisationen erfolgen.

Ina war lange Zeit in Madagaskar und ein Jahr in Indien und hat festgestellt, dass viele Dinge in Deutschland im Vergleich zu anderen Ländern so selbstverständlich sind:

Wir leben hier im Luxus, unser Wasser ist rein, man kann es sogar trinken, die Schulbildung ist kostenlos, unsere Autos haben Fenster, unsere Verkehrsmittel sind ausreichend und kommen (meist) nach Plan, die ärztliche Versorgung ist 24 Stunden am Tag abrufbar, wir haben genug zu essen.

10 Euro in Deutschland sind vergleichsweise wenig, in Madagaskar könnte man damit eine Woche gut leben.

Die Armut einzelner ist ungeheuerlich groß und ohne Hilfe von außen können viele sie nicht überwinden.



Die Vorstandschaft

Bisherige Aktionen

Schulgeld für die Kinder von Felix

Felix ist Nachtwächter und hat nur ein sehr geringes Einkommen. Trotzdem schickt er seine beiden Buben zur Schule und zahlt pro Kind umgerechnet ca. 5 € Schulgeld im Monat. Dadurch reicht aber sein Einkommen oft nicht mehr und er überlegt, ob er einem der beiden den Schulbesuch streicht. IMEDI übernimmt die Hälfte der Schulkosten, damit weiterhin beide zur Schule gehen können.



Unterstützung Kinderheim



Die Kinder in Madagaskar haben oft sehr weite und manchmal unüberwindbare Schulwege und viele Eltern können das Schulgeld nicht bezahlen. In einem Kinderheim können die Kinder in der Nähe ihrer Schule wohnen und erhalten Mahlzeiten.

Imedi hat spontan für 3 Monate geholfen, als es kein Geld für die täglichen Reisportionen der Kinder gab.

Unterstützung der Ärmsten

Imedi unterstützt Tracy. Sie und ihr Mann haben nur zwei kleine madagassische Gehälter und trotzdem hat sie zwei Jugendliche bei sich aufgenommen, versorgt 19 Familien mit Reis und einmal wöchentlich stellt sie ein warmes Abendessen zur Verfügung.



Sachspenden für bedürftige Kinder

Mit Koffern voller Kleider- und Sachspenden reiste die Vorstandschaft von IMEDI nach Madagaskar. Dort wurden die Gegenstände an einer Schule an die Kinder und deren Eltern verteilt.



Freude und Dankbarkeit war sichtbar groß. Bei dieser Aktion wurden wir unterstützt von TAM. TAM bedeutet "Ton ami meilleur" und ist eine madagassische Hilfsorganisation, die eine Schülerspeisung aufbauen will und die für eine Nachmittagsbetreuung der ärmsten Kinder und Jugendlichen sorgen will.